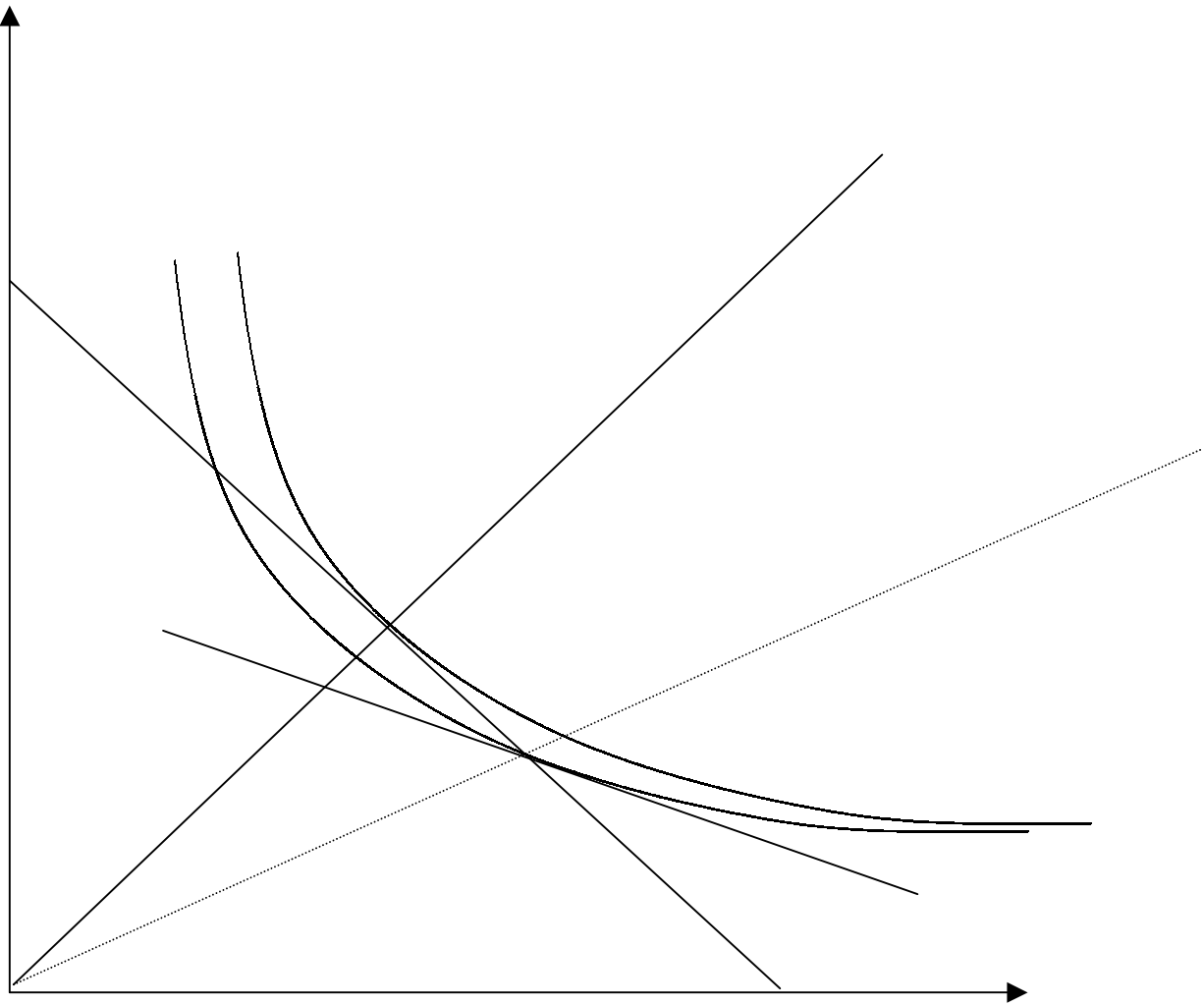


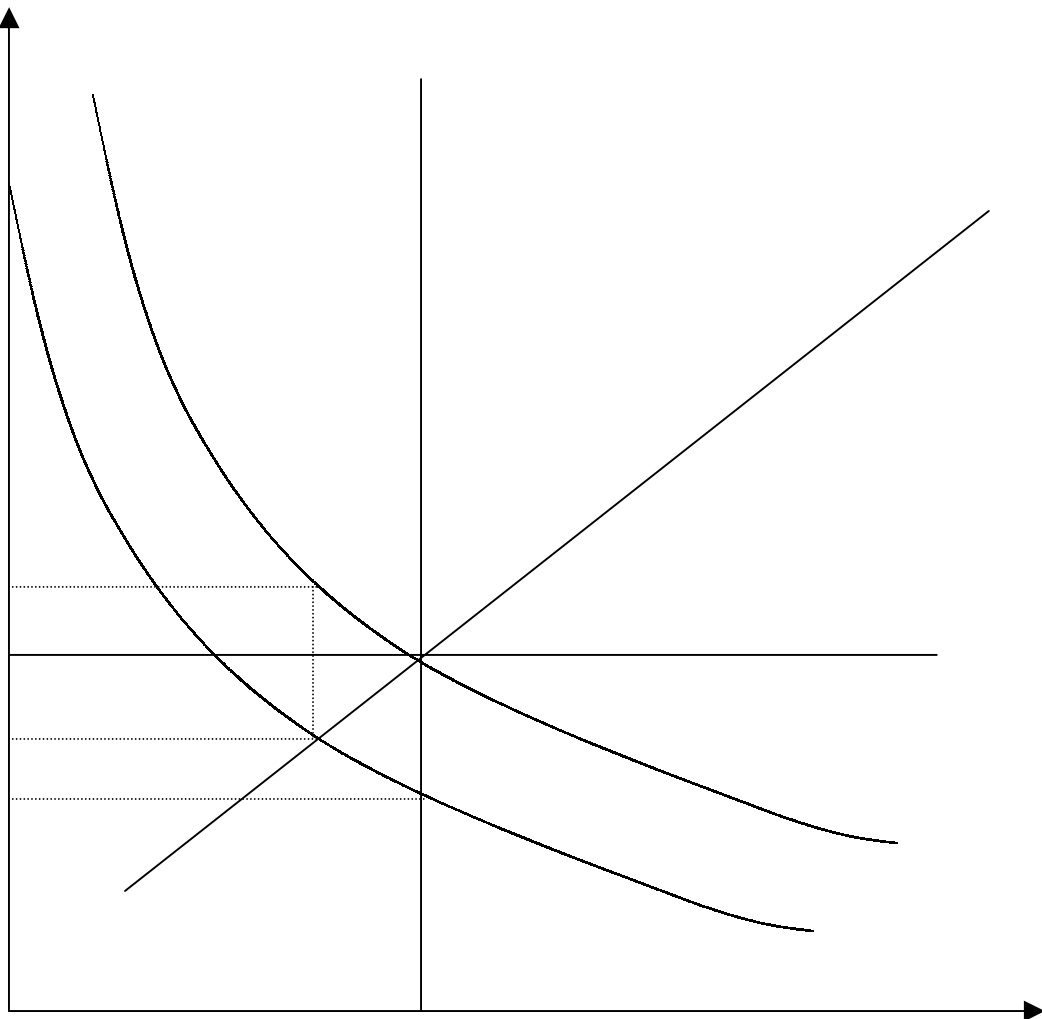
Frage 1

- X-Axis L
- Y-Axis K
- 2 Indifferenzkurven, Produktion vor und nach Steuer mit Verzerrung
- 2 Beispiele, $K=L$, $K=(1-t)L$
- Budget Constraint



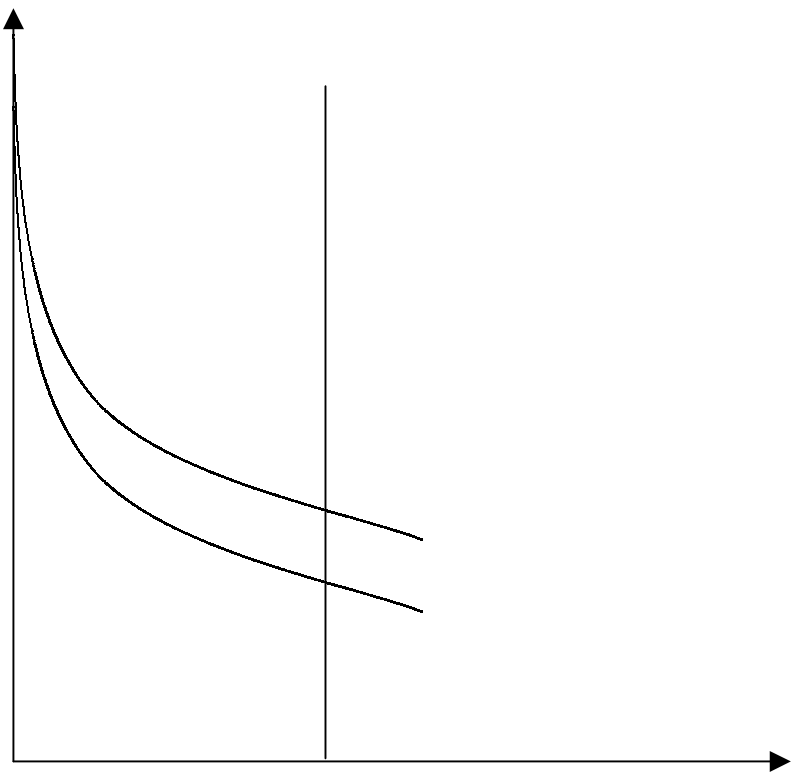
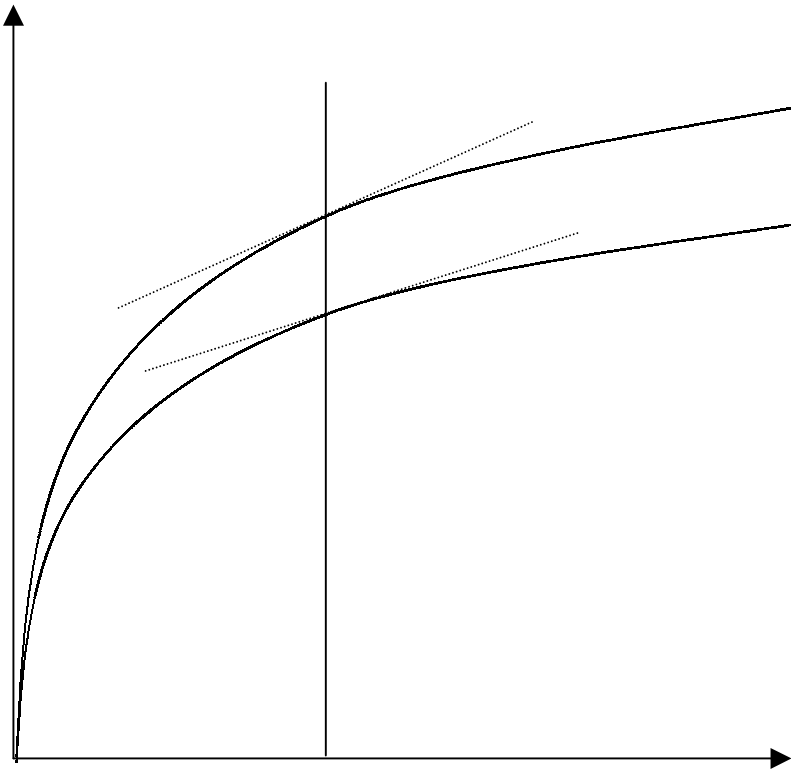
Frage 2

- Kapitalmarkt
- X-Axis Kapital/Investitionen
- Y-Axis Zinssatz
- Offenheit der Kapitalmärkte, 3 Fälle, Autarkie, teilweise integriert, vollkommen integriert



Frage 4

- Produktionsfunktion für ein bestimmtes K vor und nach Steuer
- Grenzproduktivität der Arbeit



Frage 8

- X-Axis, B
- Y-Axis, Wert der Firma
- Wert der Firma, Summe der zwei Elemente, Fremdkapital, Eigenkapital
- NOI max vorhanden, flache Kurve

