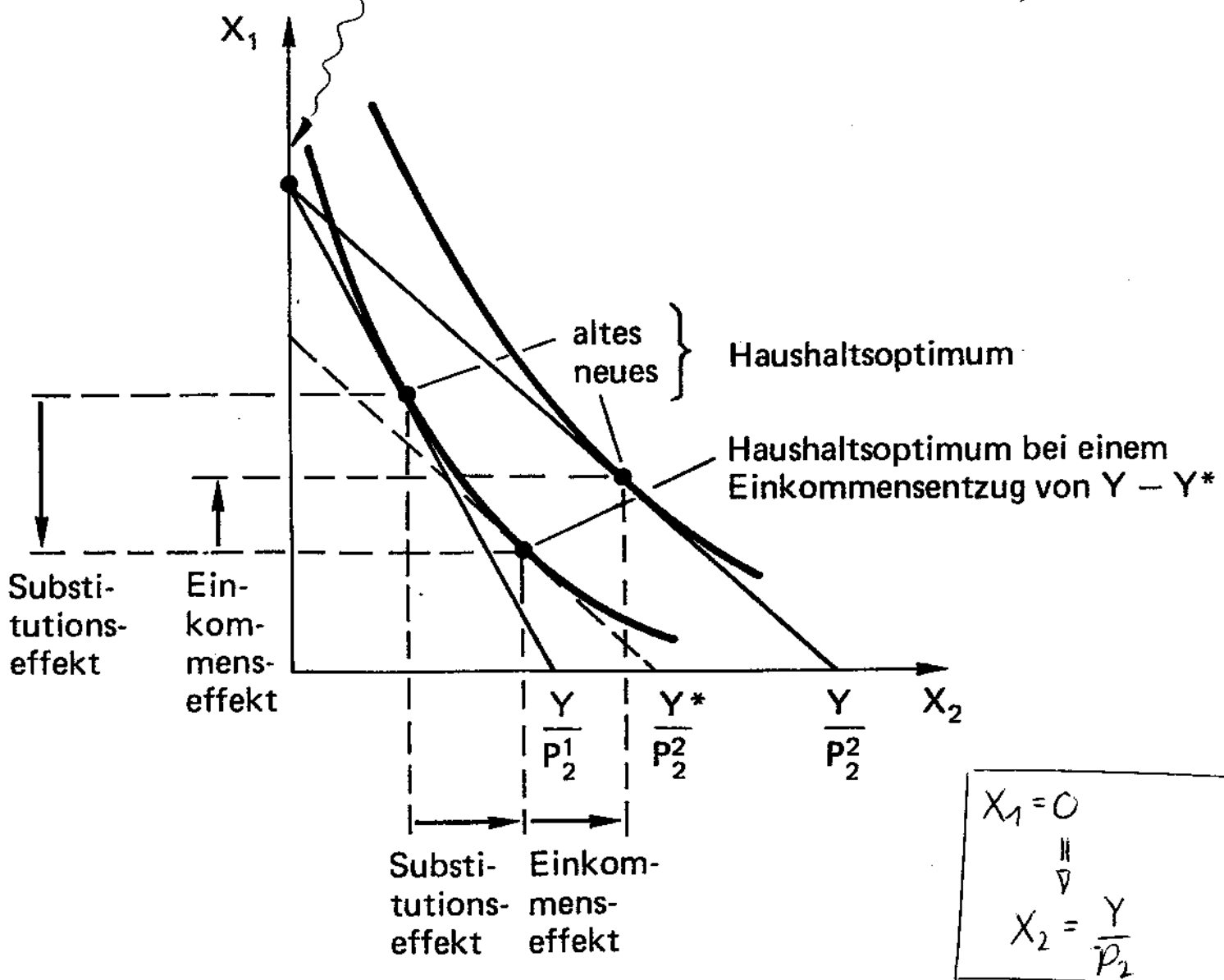


$$Y = P_1 X_1 + P_2 X_2$$

$$Y - P_2 X_2 = P_1 X_1$$

$$X_1 = \frac{Y}{P_1} - \frac{P_2}{P_1} X_2$$

Steigung



Substitutions- und Einkommenseffekt einer Preissenkung

$P_2 \searrow$

→ Budget flacher